

APAPI 2026



ETRE AAPI: SPORT'DINAIRE

AU MANOIR DES SABLES

DU 20 AU 22 MAI 2026

MOT DE LA PRÉSIDENTE

Bonjour à toutes et à tous,

C'est avec une immense joie que je vous présente le programme de notre congrès annuel 2026, qui prend vie cette année au cœur de la magnifique région Centre-Sud.

Nous avons réuni une programmation qui ouvre des horizons, qui questionne, qui éclaire sur la réussite au collégial, la psychologie, la personnalité et l'accompagnement tout au long du parcours étudiant. Des thèmes essentiels qui nous invitent à réfléchir profondément à notre rôle, à notre impact et à la manière dont nous contribuons, chaque jour, à transformer la trajectoire de nos étudiant(e)s.

Ce congrès est un espace pour nous donner de l'élan : un moment où l'on s'inspire, où l'on se nourrit des idées des autres, où l'on se laisse surprendre par de nouvelles perspectives. Puissent nos conversations être riches, audacieuses, empreintes d'humanité et donner naissance à des actions concrètes qui porteront la réussite étudiante encore plus loin. Ce temps de ressourcement a été pensé pour vous : pour enrichir vos connaissances, pour raviver votre passion, pour renforcer les liens qui nous unissent autour d'une mission commune.

Je tiens également à remercier nos commanditaires. Grâce à leur soutien généreux et constant, ce congrès peut rayonner et prendre toute son ampleur. Leur confiance et leur appui sont un pilier précieux de notre communauté.

Je vous souhaite à toutes et à tous un congrès vibrant, stimulant, et profondément inspirant.

Avec mes salutations les plus chaleureuses,

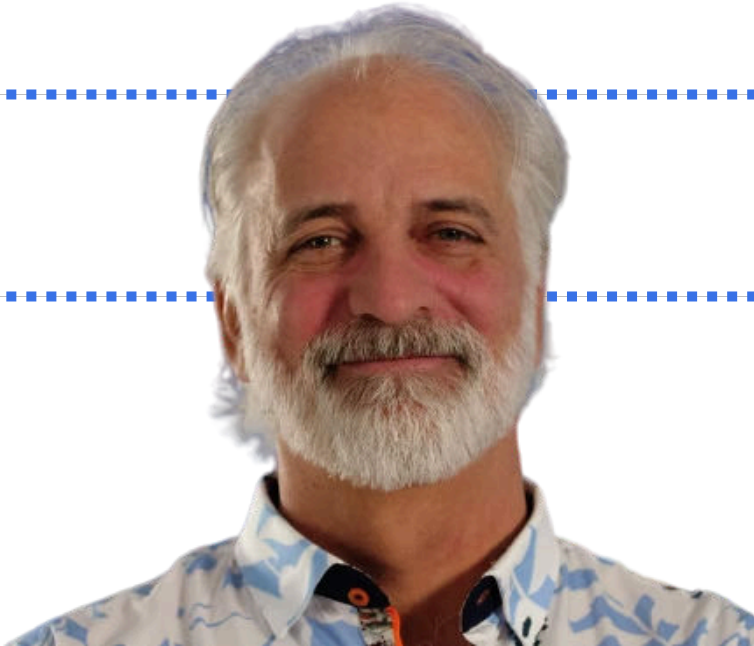

Christiane Cinq-Mars
Présidente de l'APAPI

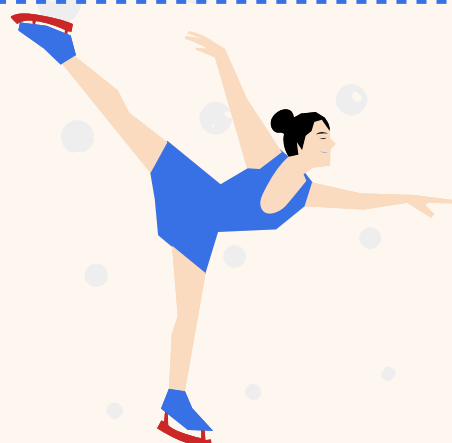


PROGRAMMATION

MERCREDI, 20 MAI - AM



7h à 8h30	Déjeuner
7h45 à 9h	Accueil et inscription
9h à 9h15	Mot de bienvenue
9h15 à 10h45	<p>Conférence d'ouverture Sacre-toi patience ! <i>Denis Carignan, Conférencier</i></p>  <p>Êtes-vous portés à réagir vivement aux événements, aux personnes, aux imprévus qui se présentent dans votre vie? Avez-vous parfois l'impression que le monde est contre vous? Vous sentez-vous impuissants face à ce qui vous arrive? Aimerez-vous garder votre paix intérieure? Et si je vous proposais un autre point de vue?</p> <p>Certaines personnes ont un super pouvoir: elles ne réagissent pas aux gens et aux événements désagréables tout en conservant leur paix intérieure. Je vous propose ici des trucs clairs et simples pour développer cette capacité en vous.</p> <p>Cette conférence vous présente des explications, des exemples humoristiques et des techniques concrètes qui aident à développer la capacité de ne pas toujours être en réaction mais plutôt d'agir à partir du calme, sans stress, sans colère, sans histoire. Et en paix!</p>
10h45 à 11h	Pause
11h à 12h15	<p>1ère conférence offerte à tous La sanction des études <i>Mathieu Maltais, Coordonnateur du Bureau de la sanction des études</i></p>  <p>Un survol des aspects légaux, comme le régime des études, et administratif, comme la langue d'enseignement, qui régissent la délivrance du diplôme d'études collégiales (DEC) et une incursion dans le contexte particulier du DEC sans mention.</p>





PROGRAMMATION

MERCREDI, 20 MAI - PM

12h15 à 13h30

Dîner

2ième conférence offerte à tous

Modèle Temps Blanc, notre modèle d'organisation du temps et du travail

Julie Tremblay-Potvin, Présidente De Saison - Art de vivre et de travailler

Dans un quotidien scolaire marqué par l'accélération du rythme, la complexité des besoins des étudiant(e)s et la multiplication des exigences, il devient essentiel de retrouver des repères pour préserver son énergie et son engagement.

Le modèle Temps blanc propose une approche simple et humaine pour réfléchir autrement à la façon dont on habite ses journées : au travail, à la maison et pour soi. Cette conférence invite à prendre du recul sur la charge mentale, le rapport au temps et les attentes élevées qui accompagnent le rôle d'aide pédagogique individuel, afin de cultiver plus de clarté, de présence et de satisfaction au quotidien.

À travers des exemples concrets et des pistes de réflexion accessibles, les participants sont amenés à repenser leur relation au travail, à mieux reconnaître leurs limites et à nourrir une performance saine, alignée avec leurs valeurs. L'objectif : retrouver du plaisir dans l'accompagnement des étudiant(e)s, tout en protégeant sa santé et son équilibre personnel.

Une conférence inspirante pour ouvrir la discussion, normaliser les défis vécus sur le terrain et amorcer un changement durable, à la fois individuel et collectif.

13h45 à 15h



15h à 15h15

Mot du comité organisateur

15h15 à 15h30

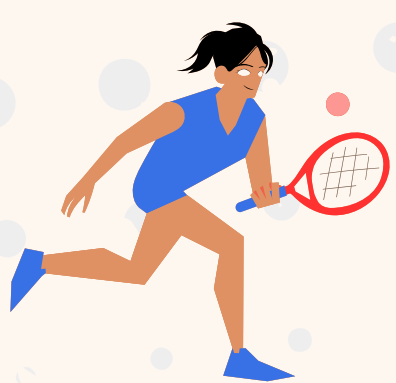
Pause

15h30 à 16h30

AGA partie 1

18h

Soirée animée



PROGRAMMATION

JEUDI 21 MAI



7h à 9h	Déjeuner
9h à 10h15	Atelier court au choix (voir pages 6 à 8)
10h15 à 10h30	Pause
10h30 à 11h45	Atelier court au choix (voir pages 6 à 8)
11h45 à 13h30	Dîner
13h30 à 14h45	Table ronde au choix (voir pages 9 et 10)
14h45 à 15h	Pause
15h à 16h	Rencontres régionales
18h à 19h	Coquetel
19h à 22h	Banquet



ATELIERS



1 Expliquer le trouble de la personnalité limite pour la première fois, une approche par les affects dans le quotidien du professionnel

Dr. Kevin Zemmour, M. D.

Cette présentation propose une nouvelle façon d'expliquer le trouble de la personnalité limite en adoptant une approche centrée sur les affects. Elle permettra aux participants de mieux comprendre les fondements du trouble, d'en saisir les mécanismes cérébraux et d'identifier des stratégies concrètes pour soutenir efficacement les personnes concernées.

Objectifs de la présentation :

- 1- Connaître la différence entre la vision identitaire et la vision fonctionnaliste de la personnalité. Comprendre l'impact de cette différence sur la manière d'expliquer le trouble de la personnalité limite.
- 2- Identifier les différentes priorités du cerveau. Mettre en relation ces priorités avec la genèse de certains symptômes des troubles de la personnalité limite.
- 3- Identifier des aides immédiates à proposer aux étudiant(e)s, afin d'améliorer les sentiments de compétence et de capacité des professionnels.

2 Difficultés décisionnelles et anxiété chez les jeunes du collégial indécis: état de la situation et interventions brèves

Yann Le Corff et Francis Milot Lapointe,
Conseillers d'orientation et professeurs au Département
d'orientation professionnelle à l'Université de Sherbrooke

Cette présentation aborde les difficultés décisionnelles et l'anxiété chez les jeunes du collégial indécis par rapport à leur carrière. Les conférenciers feront un état des difficultés rencontrées par ces jeunes et présenteront des interventions brèves et ciblées, adaptées au rôle des API, afin de soutenir concrètement les étudiant(e)s dans leur cheminement.



ATELIERS



3 À la découverte du Journal créatif®, un outil à la portée de tous ! Karine Martel, Travaillleuse sociale & animatrice certifiée en journal créatif®

BLOC A : À la découverte du Journal créatif®, un outil à la portée de tous !

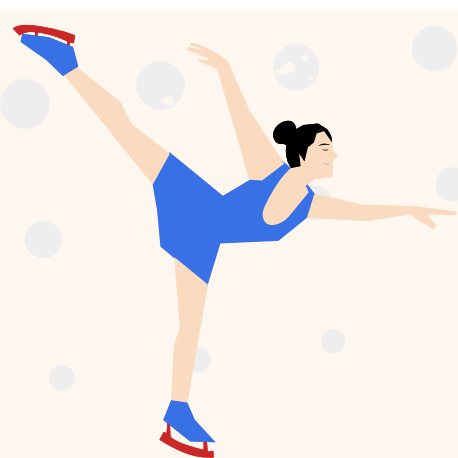
Lors de cet atelier, vous découvrirez cet outil à la fois facile d'utilisation et ludique mais, ô combien puissant et révélateur qu'est le Journal créatif®. La conférencière présentera les fondements de l'outil, ses bienfaits ainsi que la manière de l'intégrer à votre vie personnelle mais, également lors de vos suivis avec les étudiant(e)s. Vers la fin de la rencontre, quelques minutes seront réservées afin de vous permettre de vivre une courte expérimentation de l'outil via les 3 langages du Journal créatif® (l'écriture, le dessin et le collage).

*Maximum de 30 personnes

BLOC B : Aller plus loin avec le journal créatif®

Atelier expérientiel afin de réaliser un processus introspectif concret et complet via le Journal créatif®. À-travers une boucle d'exercices qui se déclineront en 3 temps (réchauffement, plongée et fermeture), vous aurez donc l'occasion d'aller vraiment en profondeur sur un thème proposé. Les exercices à réaliser graviteront autour des 3 langages du Journal créatif® (écriture, dessin et collage) et ne nécessiteront absolument aucun talent artistique ! Seul le désir de se poser et de vivre un moment introspectif est nécessaire. Différents médiums artistiques seront à votre disposition pour cet atelier.

*Maximum de 10 personnes, préalable d'avoir suivi le bloc A pour s'y inscrire



ATELIERS



4

L'accompagnement des étudiant.e.s sous contrat de réussite (ESC): des outils et des réflexions critiques

Chantal Paquette, Enseignante-chercheuse en sciences humaines, Cégep André-Laurendeau



La présentation comportera deux parties:

La première partie abordera brièvement les enjeux entourant l'accompagnement des ESC, puis présentera plus en profondeur les outils disponibles (SPEC Réussite et Guide d'implantation de mesures de soutien) pour mettre en place des mesures qui répondent mieux à leurs besoins.

La deuxième partie sera plus interactive, en discutant avec les participant(e)s de divers enjeux.

5

Une belle tempête - API : la plus complexe des professions pas compliquées

*Destiné aux nouveaux et nouvelles API ou ceux et celles qui se demandent pourquoi c'est une belle tempête

Simon Duchesneau, Aide pédagogique individuel



Enseignant et auteur pendant 23 ans, il a péché sa coche à 46 ans. Il fallait être plus signifiant dans la réussite des jeunes. Il s'est souvenu de son API d'il y a 30 ans. Elle avait alors été exactement ce dont il avait besoin. Il est API depuis maintenant 5 ans.

La première chose qu'on lui a dite en entreprenant sa nouvelle carrière, c'est que ça prenait 5 ans pour être un bon API. On devrait être correct.

Tu te sens toi aussi dans l'œil d'une tempête ? C'est normal. Mieux encore : c'est parfait !

Parce qu'on n'apprend pas à être un API. C'est plutôt quelque chose qu'on s'approprie. Et parce que ce n'est pas dans un manuel que tu vas trouver toutes tes réponses, profite du congrès pour partager et mieux apprivoiser encore ta tempête d'API, la plus complexe des professions pas compliquées.



TABLES RONDES



1

Trucs et astuces Clara

Alissa Russell-Jodoin

Cette table ronde sera l'occasion de partager des trucs et astuces pour optimiser l'utilisation de Clara au quotidien, ainsi que d'explorer des opérations et des modules parfois méconnus. Une présentation d'environ 30 minutes sera offerte par l'API du Cégep de Saint-Hyacinthe, suivie d'une période d'échanges où les personnes participantes pourront partager leurs astuces utilisées dans leur milieu. Il sera ainsi possible de co-crée une banque de pratiques Clara enrichie par l'expérience des API provenant de différents collèges. Il est recommandé d'apporter votre ordinateur portable.

2

Programme de soins infirmiers

Sophie Hubert

Cette table ronde s'adresse aux API attirés au programme de Soins infirmiers (tant le 180.A0 que le 180.B0). Elle offrira un espace d'échange et de réflexion sur les nombreux enjeux propres à ce programme, afin de partager expériences, stratégies et solutions. Ensemble, profitons de ce moment pour s'entraider, mieux comprendre nos réalités et soutenir la réussite de nos étudiant(e)s dans ce domaine exigeant et passionnant.

3

Comment s'assurer qu'une commandite au Cégep à distance devienne réellement une stratégie de réussite pour nos étudiant(e)s ?

Julie Lebel-Bouchard et Anne-Marie Le Corff

Animée par deux API du Cégep à distance, cette présentation propose une exploration concrète de l'aide-mémoire conçu pour soutenir le réseau dans l'analyse, l'émission et le suivi des commandites. Les participant(e)s pourront être informés sur les pièges fréquents, les incontournables à transmettre aux étudiant(e)s, ainsi que les bonnes pratiques pour favoriser la réussite en formation à distance. Une occasion idéale pour poser des questions et repartir avec des outils immédiatement transférables dans nos milieux.



TABLES RONDES



4 Formation continue Stéphanie Lemarier

Vous travaillez à la formation continue? Cette table ronde est pour vous! Venez échanger avec vos collègues sur vos expériences, vos défis et vos idées. Ce moment d'échanges collaboratifs permettra de réfléchir ensemble à des moyens concrets d'enrichir nos pratiques et de soutenir la réussite des étudiant(e)s adultes.

5 Bonnes pratiques d'accompagnement des étudiant(e)s en DES - 6 Marie-Ève Lortie

Cet atelier, sous forme de table ronde, vise à partager des stratégies efficaces pour accompagner les étudiant(e)s qui intègrent le collégial avec des unités manquantes au secondaire. Les discussions porteront sur :

- le lien avec la formation générale des adultes;
- le statut de l'étudiant(e) et le nombre d'heures requis;
- l'intégration dans le cheminement Tremplin-DEC.

Nous aborderons également les pratiques gagnantes en début de session, afin d'assurer un arrimage optimal entre les personnes intervenantes impliquées (conseiller(ère) à la formation aux adultes, API, registraire, etc.), et de favoriser la réussite de ces étudiant(e)s.



PROGRAMMATION

VENDREDI 22 MAI



7h à 8h30	Déjeuner
9h à 9h45	AGA partie 2
9h45 à 10h	Pause
10h à 11h30	<p>Conférence de fermeture Comment tu fais pour garder le sourire ? <i>Guillaume Vermette, Clown humanitaire & Conférencier</i></p> <p>Dans cette conférence, Guillaume met l'accent sur les nombreuses embûches qu'il a affrontées afin de pouvoir vivre pleinement sa vocation de clown humanitaire. L'école a été l'épreuve la plus difficile de toute sa vie, principalement à cause de problèmes de santé mentale et de l'intimidation des autres.</p> <p>Pendant près de 20 ans, presque tout le monde aura essayé de le décourager de devenir clown humanitaire ; professeurs, amis, famille, etc. Malgré tout, il a foncé dans le tas et s'est accroché à son rêve. Après de nombreuses tentatives et plusieurs échecs, il aura finalement réussi à vivre son rêve. Parce que l'échec fait partie du succès et que la persévérance, ça se fait en équipe. Savoir reconnaître ses limites et demander de l'aide, sont des ingrédients essentiels au succès et au bonheur.</p>
11h30	Tirage de prix de présence et passation des pouvoirs
11h50	Mot de la fin



MERCI !

